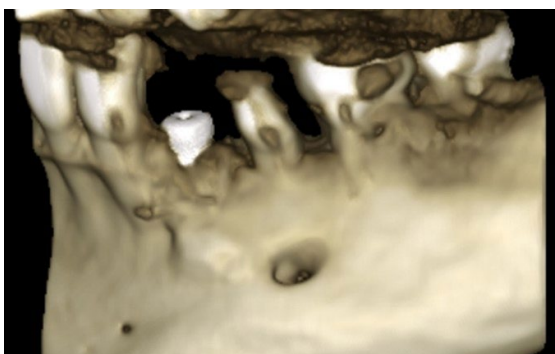
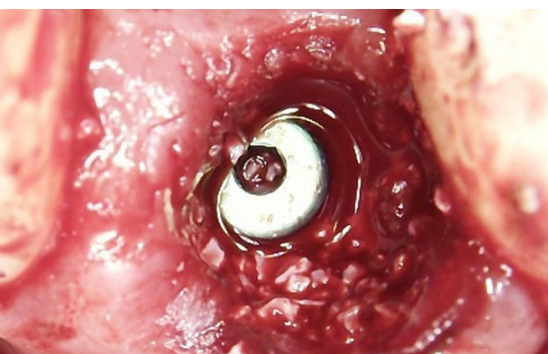
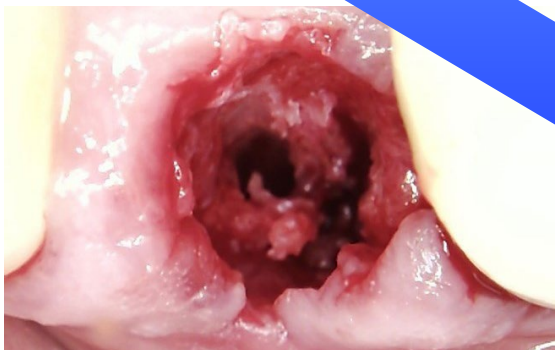
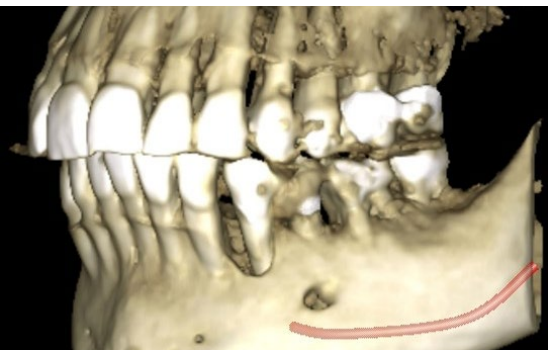
 21.04.23

 Milano

## Dr. Stefano Scavia

La tecnologia magneto-dinamica applicata all'implantologia minimamente invasiva: dalla bone condensation alla bone expansion



# PROFILO DEL RELATORE

## Dr. Stefano Scavia

Laureato nel 2003 in Odontoiatria e Protesi dentaria presso l'Università degli studi di Milano.

Master in chirurgia orale ed implantologia presso l'Università degli studi di Milano.

Referente e Tutor di sistematica implantare.

Consulente libero professionista in chirurgia e implantologia presso centri odontostomatologici di Lombardia e Piemonte.

Socio I.A.O (Italian Academy of Osseointegration).

Socio e relatore ANDI (Associazione Nazionale Dentisti Italiani).

Autore di ricerche e sperimentazioni cliniche di biomateriali per chirurgia orale.

Relatore presso corsi di perfezionamento in implantologia e chirurgia.

Relatore presso Università degli studi di Brescia.

Autore di pubblicazioni su riviste nazionali ed internazionali.

Professore a contratto presso l'Università degli studi di Milano Bicocca per l'insegnamento al Master di II livello in chirurgia orale ed implantologia.

Responsabile del corso elettivo di chirurgia minimamente invasiva presso il CLOPD dell'Università degli studi di Milano Bicocca.

Socio e fondatore della M.I.D.A. (Minimal Invasive Dental Academy)

Esercita la libera professione in Basiglio (MI).



# ABSTRACT

Il corso è indirizzato a medici e ad odontoiatri che abbiano già una base di esperienza in chirurgia orale e implantologia e che vogliano ampliare le possibilità dei loro trattamenti. L'approccio mini-invasivo consente di ridurre tempi, costi, disagi e spesso il numero di interventi e la collaborazione post-chirurgica da parte del paziente, aumentando pertanto il livello di accettazione del trattamento. Il corso ha come obbiettivo la presentazione di tecniche e di nuovi protocolli applicabili in implantologia e chirurgia rigenerativa e si articola in un progetto didattico promosso dalla Minimal Invasive Dental Academy.

L'odontoiatria sta attraversando in questi anni un periodo di importanti evoluzioni: nuove soluzioni come l'avvento della protesi digitale, la chirurgia orale computer-assistita, la radiologia tridimensionale, stanno rinnovando ed evolvendo in maniera radicale la professione odontoiatrica.

Il paziente richiede trattamenti sempre più rapidi, atraumatici, conservativi, ed al tempo stesso il clinico ricerca delle procedure più semplici, precise, affidabili e ripetibili.

L'implantologia moderna oggi consente di posizionare gli impianti nella sede più idonea, protesicamente guidata, a prescindere dalla presenza o meno di un corretto volume osseo, spingendo anche la chirurgia orale rigenerativa, sia ossea che parodontale, a subire delle importanti evoluzioni.

Numerosi autori e gruppi di studio internazionali stanno sviluppando soluzioni alternative alle tecniche rigenerative più collaudate, spesso traumatiche e impegnative per il paziente sia dal punto di vista biologico che economico, affiancando ad esse nuove procedure più rapide, meno traumatiche e meno invasive.

In questo corso verrà illustrato l'impiego della tecnologia magneto-dinamica attraverso un percorso didattico che prenderà in esame le varie tecniche di condensazione ossea, espansione e split-crest realizzabili con l'ausilio di questo dispositivo. Verranno trattate soluzioni implantari 1-stage in casi di atrofia ossea orizzontale anche grave e altresì nei casi in cui l'elemento dentale sia ancora da estrarre.

L'obbiettivo del corso sarà pertanto quello di illustrare i differenti protocolli di implantologia minimamente invasiva, insegnando ad associare diverse tecniche chirurgiche fra di loro per gestire con la minima traumaticità ed il minimo numero di interventi casi di riabilitazione implantare e rigenerativa anche complessi. Nel dettaglio verranno trattate tecniche di:

- implantologia flapless
- preparazione magneto-dinamica del sito implantare post-estrattivo
- deformazione ossea localizzata
- split-crest
- ridge preservation e ridge augmentation associate ad implantologia
- gestione minimamente invasiva del soft-tissue

Durante la seconda parte del corso verranno effettuate esercitazioni pratiche su dissezioni anatomiche per apprendere i principi e sviluppare i protocolli di implantologia minimamente invasiva con l'ausilio della tecnologia magneto-dinamica.

# PROGRAMMA SCIENTIFICO



**21.04.23**

**Sporting Milano3:** Piazza Marco Polo 3 20080 Basiglio (MI)

**8:30** Registrazione partecipanti

## **9:00 Inizio lavori**

- Introduzione all'approccio "minimamente-invasivo" applicato all'implantologia ed alla rigenerazione protesicamente guidata
- Valutazione e gestione minimamente invasiva delle atrofie ossee orizzontali
- Cenni di progettazione chirurgica virtuale
- L'implantologia flapless e total-flapless
- Concetti di bone-condensation, bone-expansion e split-crest
- L'implantologia post-estrattiva e le applicazioni della tecnologia magneto-dinamica ad essa correlata
- Tecniche di mantenimento ed incremento del volume osseo associate all'inserimento di un impianto post-estrattivo
- La gestione minimamente invasiva dei tessuti molli perimplantari
- Gestione delle complicanze

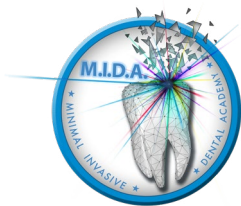
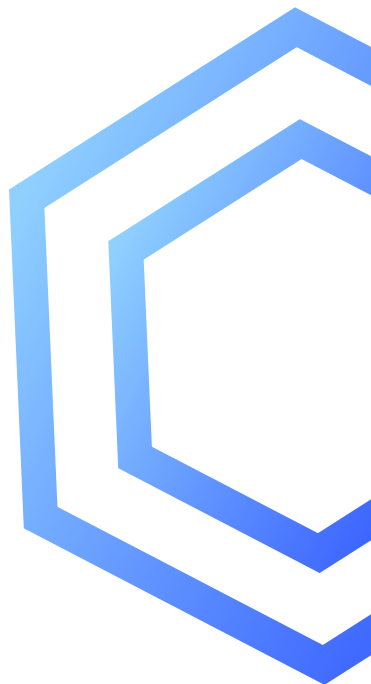
**13:30** Lunch

# PROGRAMMA SCIENTIFICO

## **14:30** Ripresa lavori

- Sessione pratica: esercitazioni di chirurgia implantare e chirurgia ossea rigenerativa su modelli

## **18:00** Chiusura lavori



Il presente corso è parte del percorso formativo della Minimal Invasive Dental Academy ed è valido per l'ottenimento della certificazione M.I.D.A. Per info: [www.midaitalia.com](http://www.midaitalia.com)



#### DATE E ORARI

21.04.23 | 09.00-18.00

#### QUOTA

€ 320,00  
+ IVA

#### SEDE

**Sporting Milano3**  
Piazza Marco Polo 3 20080 Basiglio (MI)

### MODALITÀ D'ISCRIZIONE

Le iscrizioni devono pervenire alla Segreteria Organizzativa **entro 15 giorni** dalla data di inizio del corso e saranno accettate sulla base dell'ordine cronologico di arrivo.

**Numero massimo di partecipanti: 12**

**Compilare e inviare via mail all'indirizzo [customerservice@sweden-martina.com](mailto:customerservice@sweden-martina.com)  
ITIMPL2023044**

Nome e Cognome

Ragione sociale fatturazione

Indirizzo

CAP

Città

Prov.

Tel

E-mail

Part. IVA

Cod. Fisc

Nata/o a

Il

SDI

PEC

Informativa completa GDPR disponibile a questo indirizzo: [https://www.sweden-martina.com/it\\_it/privacy/](https://www.sweden-martina.com/it_it/privacy/)

### MODALITÀ DI PAGAMENTO

Il pagamento dovrà avvenire al momento dell'iscrizione tramite assegno o bonifico. Il mancato rispetto delle condizioni di pagamento comporterà l'impossibilità di accedere al corso.

**Bonifico bancario effettuato su:**

Banca Adria Colli Euganei Credito Cooperativo Società coop.

Filiale di Montegrotto **IT 61 Q 08982 62680 030000500272**

Beneficiario: Sweden & Martina SpA

Causale versamento: saldo corso **ITIMPL2023044**

### MODALITÀ DI CANCELLAZIONE

Eventuali disdette vanno obbligatoriamente comunicate tramite email alla Segreteria Organizzativa entro e non oltre 30 giorni dalla data di inizio dell'evento. Solo in questo caso verrà effettuato un rimborso pari al 50% della quota di iscrizione (IVA compresa).

//////  
**SEGRETERIA ORGANIZZATIVA Sweden & Martina S.p.A.**  
Via Veneto, 10 | 35020 Due Carrare (PD) Tel 049.91.24.300  
educational@sweden-martina.com | [www.sweden-martina.com](http://www.sweden-martina.com)

**FOLLOW US!**  **Dental Arena**  **@dentalarenachannel**

**SCOPRI  
TUTTI  
I CORSI**

